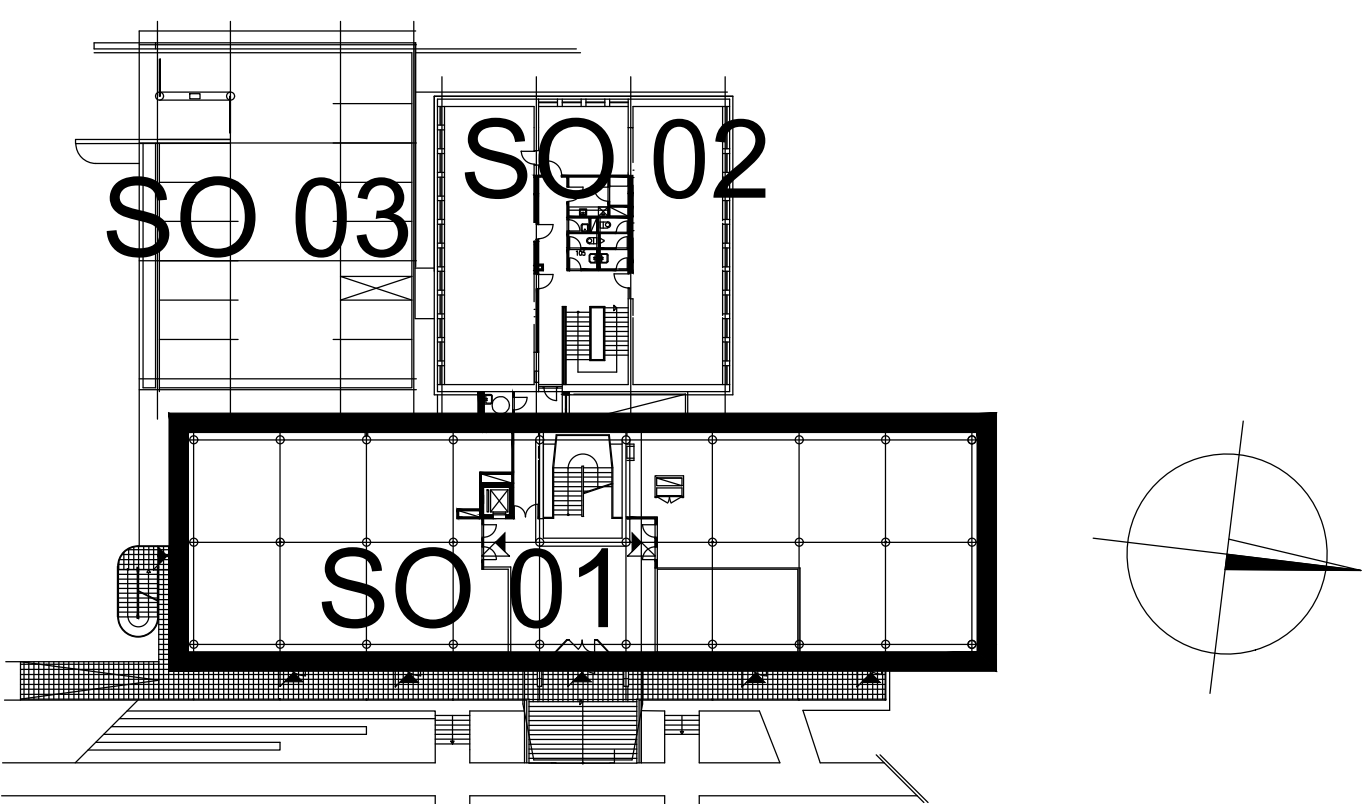


POZNÁMKA:

- 1) STROPNÍ KONSTRUKCE V MÍSTNOSTECH A0001, A0005, A0020, A0021 BUDOU ZESÍLENY UHLÍKOVÝMI LAMELAMI DLE PROJEKTU STATIKY – S001 ČÁST D1.2.
- 2) TYTO UHLÍKOVÉ LAMELY BUDOU OBLOŽENY PROTIPOŽÁRNÍM OBKLADEM DLE POŽADAVKU PBŘ REI 120 DP1
- 3) TYTO UHLÍKOVÉ LAMELY NESMÍ BÝT PORUŠENY DALŠÍM POSTUPEM PRACÍ NA STAVBĚ – ZÁVĚSY PRO TRUBNÍ ROZVODY, SVĚTLA, PODHLEDY..., A POD. PRO ROZVODY MEDIÍ BUDOU DO STROPU PŘEDCHYSTÁNY HMOŽDINKY S PRODLOUŽENÍM PRO UKOTVENÍ ZÁVITOVÝCH TYČÍ PRO ZAVĚŠENÍ ROZVODŮ UT, VZT, EL. ŽLABŮ.

LEGENDA MÍSTNOSTÍ

ČÍSLO MÍSTNOSTI	ÚČEL MÍSTNOSTI	VNĚJŠÍ PLOCHA m²	PODLAHA	ODK.	ÚPRAVA POKRYTÍ	POZNÁMKA
0001	CHODBA	50,24	KERAM. DLAŽBA 300/300		VOD,VOD,MO,VOS,MS	KS, P02
0002	VÝTAH OSOBNÍ	2,89	–		VOD	
0003	SPRCHA	2,78	KERAM. DLAŽBA 300/300		VOD,MO,VOS,PK??,KO	
0004	SKLAD ZDRAVOTNICKÉHO ODPADU	7,48	KERAM. DLAŽBA 300/300		VOD,VOD,MO,VOS,KS	
0005	MANIPULACE – OBALY	16,45	KERAM. DLAŽBA 300/300		VOD, MO, VOS, KS	P02
0006	VÝMĚNKOVÁ STANICE+TV	30,55	CEMENT. POTĚR		VOD, VOD, VOS, KS	
0007	ROZVODNA NN	14,61	CEMENT. POTĚR		VOD, VOS, KS	
0008	ROZVODNA SLP	14,58	CEMENT. POTĚR		VOD, VOS, KS	
0009	UPS	14,82	CEMENT. POTĚR		VOD, VOD, VOS, KS	
0010	REZERVA	14,82	CEMENT. POTĚR		VOD, VOD, VOS, KS	
0011	REZERVA	14,82	CEMENT. POTĚR		VOD, VOS, KS	
0012	PŘEDSÍŇ WC	7,80	KERAM. DLAŽBA 300/300		VOD, VOD, VOS, KO	
0013	WC	1,08	KERAM. DLAŽBA 300/300		VOD, VOD, VOS, KO	
0014	WC	1,04	KERAM. DLAŽBA 300/300		VOD, VOD, VOS, KO	
0015	NEOBSAŽENO					
0016	REZERVA	6,16	CEMENT. POTĚR		VOD, VOS, KS	
0017	REZERVA	4,64	CEMENT. POTĚR		VOD, VOS, KS	
0018	CHODBA	4,97	KERAM. DLAŽBA 300/300		VOD, VOS, KS	
0019	NEOBSAŽENO					



Objednatel
OBEK SERVIS a.s.
Panevová 289/6
190 15 Praha 9 - Satalice

Koordinace stavby a profese				JTSK, Bpv
Koordinace stavby a technologie				SO01 1.NP ±0,00=229,16 m n.n.
Statik				Ing. Michal Bezruč
Hlavní projektant		Vedoucí projektant	Vypracoval	Kontroloval
Ing. Jaromír Večerka		Ing. Jaromír Večerka	Ing. Jaromír Večerka	Ing. JAROMÍR VEČERKA U Tělocvičny 245 760 01 Zlín-Ludkovice tel.: 605 121 044 e-mail: jaromir.veverka@seznam.cz
Oprávněná osoba kooperanta:				číslo zakázky:
Hlavní projektant		Vedoucí projektant	Vypracoval	Kontroloval
Ing. arch. Jiří Soukal				
stavba: "OKO" Zlín - Tr. T. Bati modernizace objektu č.p. 508 a č.p. 5682				 s-projekt plus, a.s. provozovna v zrušenym stavu IČ: 124 584 584, DIČ: CZ124584584 IČ: 450 977 594 111, IČ: 450 977 521 050 www.s-projekt.cz e-mail: zdenek@se-projekt.cz
objekt: SO 01 Objekt A - č.p. 508				HIP
profese: D1.4.c - ZAŘÍZENÍ VZDUCHOTECHNIKY A CHLAZENÍ				Ing. arch. J. Soukal
obsah: PŮDORYS 2.PP				číslo zakázky
název dle souboru: SO01_D14c_11_pp02_0.dwg				194180-217
SO01				stupeň dokumentace
D1.4.c				DPS
11				datum 1.vydání
SO01				03/2020
D1.4.c				mříčko
11				1:50
SO01				formát
D1.4.c				10 A4
11				datum revize:
SO01				výšek číslo:
D1.4.c				0
11				číslo revize:
SO01				0